

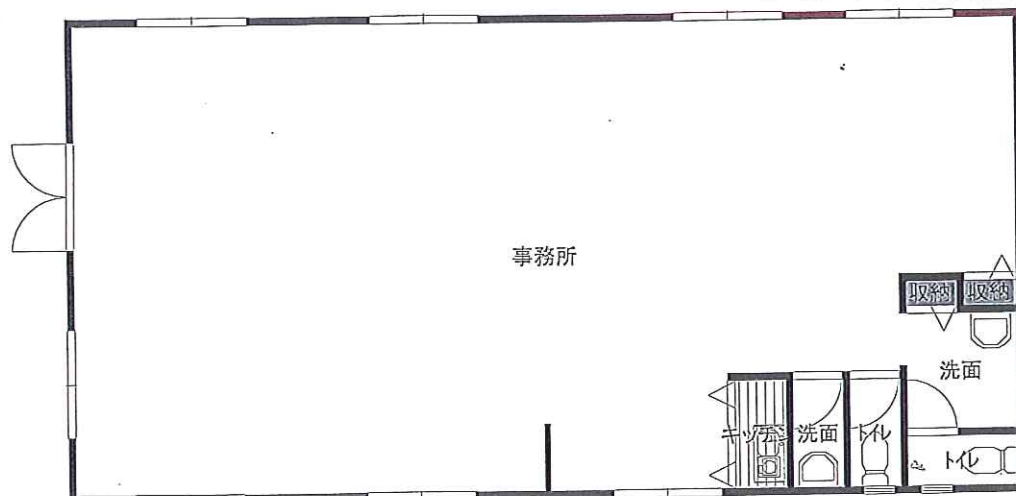
テナント 事務所に最適



名称	荒川沖イーストサイド
住所	土浦市荒川沖東2丁目 988-11, 10-38
交通	常磐線 荒川沖駅徒歩3分
賃料	168,000円(税込)
共益費	込み
駐車場	5,250円/台
敷金	相談
礼金	1ヶ月
仲介料	1.05ヶ月(税込)

構造	軽量鉄骨造スレート葺 2階建
完成年月	平成15年1月
敷地面積	
床面積	108.34㎡ (約32.7坪)

都市ガス	プロパンガス	公営水道	
水洗	給湯	冷房	
エレベーター	ケーブルTV	暖房	
備考			



現況と間取図が異なる場合、現況を優先させていただきます

茨城県知事免許(4)第5349号

株式会社クラフト

茨城県土浦市田中1丁目6-50

TEL 029-835-0501 FAX 029-835-0502