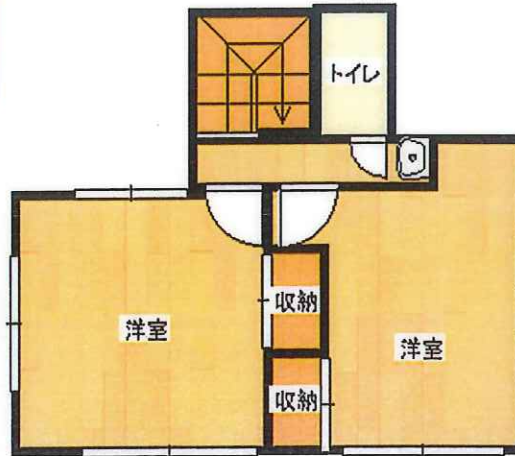


# 土浦市 天川 6DK

イオンモール土浦 2.4km  
下高津小学校 2.3km  
土浦第四中学校 1.2km



[2F]



[1F]



[案内図]

【物件概要】	
物件種目	貸家
最寄駅	常磐線 土浦駅
間取り	6DK
賃料	¥ 80,000 円
	敷金2ヶ月 礼金1ヶ月 仲介手数料1.05ヶ月
物件所在地	茨城県土浦市天川1-12-1
交通	JR 常磐線 土浦駅 4.2km
建物構造	木造瓦葺2階建て
建築年月日	昭和42年10月1日
建物面積	約128.17㎡
土地面積	255.47㎡(77.27坪)
駐車場	敷地内 2台可 ※縦列
管理費等	込
現況	空家
入居日	即
設備	東京電力 公営水道 本下水 都市ガス エアコン1階2台 2階2台
	トイレ1階和式 2階洋式ウォッシュレット 給湯 追炊き 照明(一部有) キッチン シャワー 洗面1, 2階有 室内洗濯機置場 バルコニー
備考	現況でのお引渡しとなります。

※図面と現況が異なる場合は、現況を優先致します。

宅地建物取引業：茨城県知事免許(4)第5349号

(社)全日本不動産協会会員

(社)首都圏不動産公正取引協議会

営業時間 9:00~18:00

■手数料 貸主 0% 借主 100%



株式会社クラフト 土浦店

TEL 029-835-0501 FAX 029-835-0502

〒300-0048 茨城県土浦市田中1丁目6-50

URL <http://www.craft-house.jp> Email [info@craft-house.jp](mailto:info@craft-house.jp)

■取引態様 媒介

■情報公開 平成24年7月30日